

KOŚCIÓŁ RZYMSKOKATOLICKI  
P.W. ŚW APOSTOŁÓW PIOTRA I ANDRZEJA W JEDLIŃSKU  
UL.ŚW.WOJCIECHA 2, 26- 660 JEDLIŃSK



SZAFKA I PROSPEKT ORGANOWY

STAN ZACHOWANIA

CEL ORAZ ZAŁOŻENIA PRAC KONSERWATORSKICH

WSTĘPNY PROGRAM PRAC KONSERWATORSKICH

Za zgodność  
z oryginałem  
str 1-9  
Jedlińsk, dn. .... 25.09.2023

1 Ks. Grzegorz Wójcik  
PROBOSZCZ

Konserwator Dzieł Sztuk  
artysta plastyk  
Paweł Sadlej  
zaśw. 57 z 14.07.94  
Paweł Sadlej

## **SZAFKA I PROSPEKT ORGANOWY**

Drewno sosna ,lipa snycerka, monochromia, dekoracja pozłotnicza -złoto z rozbięciem na polery i maty szlagmetal szlag aluminium laserowane .

Szafka i prospekt wolnostojący o samoistnej konstrukcji płycinowej z nakładanymi aplikacjami snycerskimi.

Autor :

Warsztat: środowisko warszawskie.

Czas powstania :1909 r.

Wymiary: 900 x 580 x 160 cm.

Szafka i prospekt organowy wolnostojący, jednoosiowy dwukondygnacyjny z wysokim cokolem, częścią główną trójdzielną na krawędziach zamkniętą dwoma stylizowanymi wieżami z architektonicznymi zwieńczeniami bocznych wież, zakończonym tympantonami z naczółkiem. Środkowa niższa część prospektu zamknięta otwartym tympantonem. Forma obiektu eklektyczna, historyzująca nawiązuje i cytuje wzory i detale baroku i klasycyzmu.

## **STAN ZACHOWANIA OCENA WSTĘPNA**

### **Konstrukcja.**

Konstrukcja stabilna. Spełnia swoją funkcję. Drobne mechaniczne uszkodzenia krawędzi elementów konstrukcyjnych nie wpływające na prace poszczególnych elementów. Widoczne ślady żerowania drewnojadów, obecnie nie aktywnych. Na plecach szafy napisy malowane i wycinane z różnych okresów. Teksty podpisy autorów remontów i napraw ,inicjały rysunki.

### **Wystrój architektoniczny.**

Widoczne ślady żerowania drewnojadów, obecnie nie aktywnych. Płyciny lekko odkształcone spękane, przemieszczone rozwarstwione. Drobne ubytki struktury -/rozerwane struktury drewna/ w formie głębokich otworów po gwoździach nieprawidłowo usuwanych. Jedna płycina naprawiana, gzymsy kompletne, z drobnymi przemieszczeniami, nie wpływającymi na odbiór wizualny. Detal architektoniczny- aplikacje snycerskie kompletne, z drobnymi ubytkami na krawędziach. Powierzchnia starannie opracowana .

### **Warstwy barwne.**

Obecne warstwy barwne zostały nałożone na powierzchnie drewnianą opracowaną starannie. Dekoracja malarska jest wykonana bez dokładnego opracowania powierzchni, kładzona nie równo z zaciekami.

Widoczne są drobne ubytki i obicia i otarcia malatur. Powierzchnie farby lokalnie spękane i częściowo rozwarstwione i odspojone od podłoża. Dolne partie cokołu malowano często, grubymi warstwami farby. Ostatnia warstwa odspojona lokalnie na całej powierzchni, kładzona grubo z obfitymi zaciekami. Warstwy barwne mają słabą przyczepność do

podłoża. Powierzchnia lokalnie nienaturalnie wyblyszczona, zabrudzona, zakurzona z licznymi ubytkami warstw technologicznych. Partie karnacji putt. zachowane w stanie dobrym, wtórnie przelazerowane.

Wymalowania nie spełniają parametrów technicznych i estetycznych.

### **Dekoracja pozłotnicza.**

Widoczne są drobne ubytki wykruszenia i obicia dekoracji pozłotniczej profili. Widoczne wyraźne odbarwienia strukturalne dekoracji pozłotniczej. Zabezpieczenia i lakiery nałożone na elementy złożone mocno zmienione wizualnie. Dekoracja pozłotnicza lokalnie nienaturalnie zmatowiała i straciła naturalny połysk.

Obecny stan zachowania prospektu jest wynikiem historii obiektu, poprzednich konserwacji jak również eksploatacji i naturalnych procesów starzenia.

### **CEL ORAZ ZAŁOŻENIA PRAC KONSERWATORSKICH**

Przywrócenie parametrów technicznych obiektu.

Przywrócenie walorów estetycznych i artystycznych obiektu.

Trwałe zabezpieczenie obiektu przed procesami destrukcji.

### **WYKOŃCZENIE POWIERZCHNI SZAFY I PROSPEKTU.**

Sposób wykończenia lica obiektu zostanie określony komisyjnie po usunięciu całości przemalowań. Po diagnozie stanu zachowania obiektu i zachowanych rozwiązań estetycznych zostanie przedstawiony projekt kolorystyczny szafy i prospektu. Należy zachować wszystkie historyczne napisy na plecach szafy.

### **PROGRAM PRAC KONSERWATORSKICH**

1. Inwentaryzacja elementów szafy i prospektu
2. Dezynfekcja obiektu
3. Wstępne oczyszczenie powierzchni z brudu, kurzu i pajęczyn.
4. Zabezpieczenie warstw technologicznych szczególnie malatur i dekoracji pozłotniczej.
5. Ostrożny demontaż aplikacji snycerskich i płyt bocznych szafy.
6. Demontaż elementów aplikowanych do konstrukcji.
7. Oczyszczenie odwrotia zdemontowanych elementów.
8. Oczyszczenie powierzchni z zanieczyszczeń organicznych brudu
9. Usunięcie warstwy barwnej metodami chemicznymi i mechanicznymi.
10. Wprowadzenie środków grzybo, pleśniobójczych.

11. W prowadzenie od odwrocia i lica preparat zwalczający drewnojady.
12. Wzmocnienie struktury drewna łącznie
13. Przegląd i naprawa konstrukcji łącznie z wymianą elementów nie spełniających parametrów technicznych,/korozja drewna, nieodwracalne zniszczenie struktury drewna / Wymiana będzie dotyczyć tylko tych elementów konstrukcyjnych ,które przenoszą ciężar i naprężenia rozbudowanej - Jeśli będzie taka konieczność
14. Montaż – stabilizacja konstrukcji.
15. Usunięcie wtórnych warstw interwencji i przemalowań .
16. Uzupelnienia ubytków gruntów.
17. Rekonstrukcja dekoracji pozłotniczej- stosując techniki historyczne na pulment z rozbiciem na polery i maty zgodnie z oryginałem. Materiał -kruszcze szlachetne ,złoto ,srebro płatki, proszek. Szlak metal
18. Rekonstrukcja malatur.
19. Zabezpieczenie końcowe powierzchni.
20. Montaż obiektu.

Proponowane Materiały konserwatorskie

**Konstrukcja. Wystrój architektoniczny.**

1% LECHENICIDA 246

NEO-DES0GEN /DES NOVO/

PREVENTOL R-80

HYLOTOX PLUS – owadochronny i owadobójczy preparat do drewna firmy ALTAX.

XYLAMON U103 firmy SOLVAY –DESOWAG MATERIACHUTZ GmbH

PATTEX szybko wiążący klej firmy HENKEL

SCANSOL firmy SCANDIA COSMETICS sa.

PARALOID B72 W TOLUENIE -acetonie 5% i 8%

CONTRAD 2000 preparat do czyszczenia - koncentrat atest PZH nr 7/B –335/97

ARTE.

VULPEKS

BENZYNA EKSTRAKCYJNA

ALKOCHOL

TERPRNTYNA

PARALOID B82 W TOLUENIE -acetonie 5% i 8%

GRUNT KREDOWO-KLEJOWY własnej produkcji na bazie 8% kleju glutynowego.

KIT DO DREWNA ROZPUSZCZALNY W ACETONIE -SYNTILOR- generalny  
dystrybutor INCO VERITAS ZAKŁAD CHEMI BUDOWLANEJ WAWA 03-233  
Faradaya1 022 811 27 08; FAX 811 27 09

GRUNT KREDOWO-KLEJOWY własnej produkcji na bazie 6% kleju glutynowego.

Grunt akrylowy white acrylic primer 765 LASCAUX PRIMER

#### Warstwy barwne.

FARBA OLEJNA firmy BECKERS Baza B 101 S RAL barwiona barwnikami MIXOL

FARBA AKRYLOWA- FLUGGER

FARBA OLEJNA - FLUGGER

Farby olejne firmy REMBRANDT-TALENS w terpentynie i werniksie damarowym  
firmy TALENS w stosunku 4:1.

Pigmenty Lefranc & Bougeos

Preparat woskowy w płynie do drewna firmy MEZZA GUALTIERO Franz Fereroo 13059  
TRAVERO/VC.

Lakier DIAMENTINE EXPERT tradycyjny satynowy lazur do drewna stosowany  
do wewnątrz i na zewnątrz budynków.

#### Dekoracja pozłotnicza.

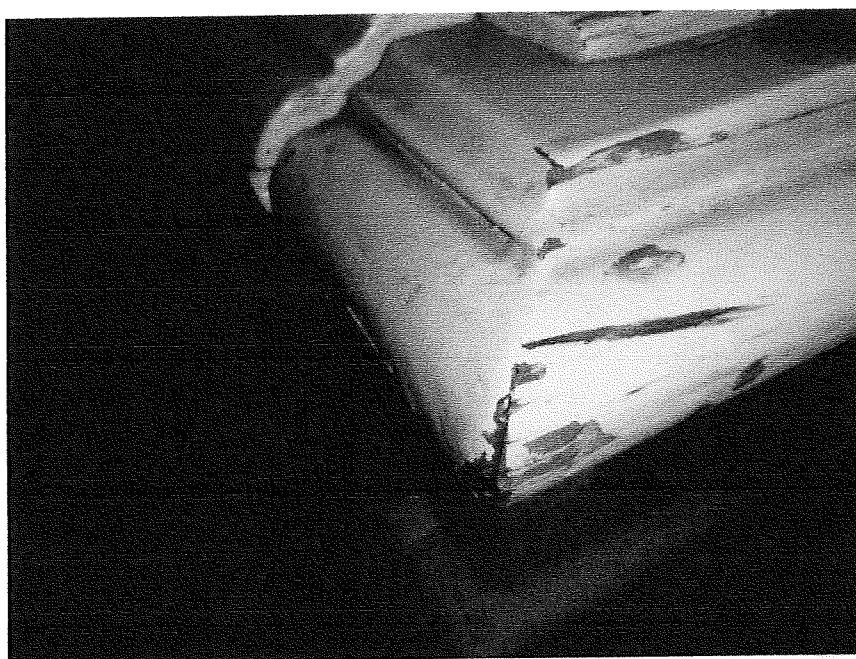
Złoto w płatkach 23  $\frac{3}{4}$ , szlag-metal złoto w proszku - różne odcienie, pulmenty barwne firmy  
LASCOUX

Przedstawione materiały konserwatorskie mają charakter wstępny, mogą być używane  
wymienne, zostaną wybrane w oparciu o przedstawione kryteria.

Użyte materiały do prac konserwatorskich będą funkcją zaakceptowanej koncepcji prac  
konserwatorskich i stanu zachowania obiektu. Dobór materiałów zostanie dokonany po  
wykonaniu prób - z materiałów stosowanych i sprawdzonych-, według norm i zasad  
stosowanych w konserwacji. Wybrane materiały będą odporne na działanie czynników  
zewnętrznych, trwałe, odwracalne i nie będą zmieniały optycznie dzieła sztuki. Wszystkie  
materiały konserwatorskie muszą posiadać odpowiednie atesty i dopuszczenia PL i UE.



Zniszczenia struktury drewna i powłok malarskich na szafie .



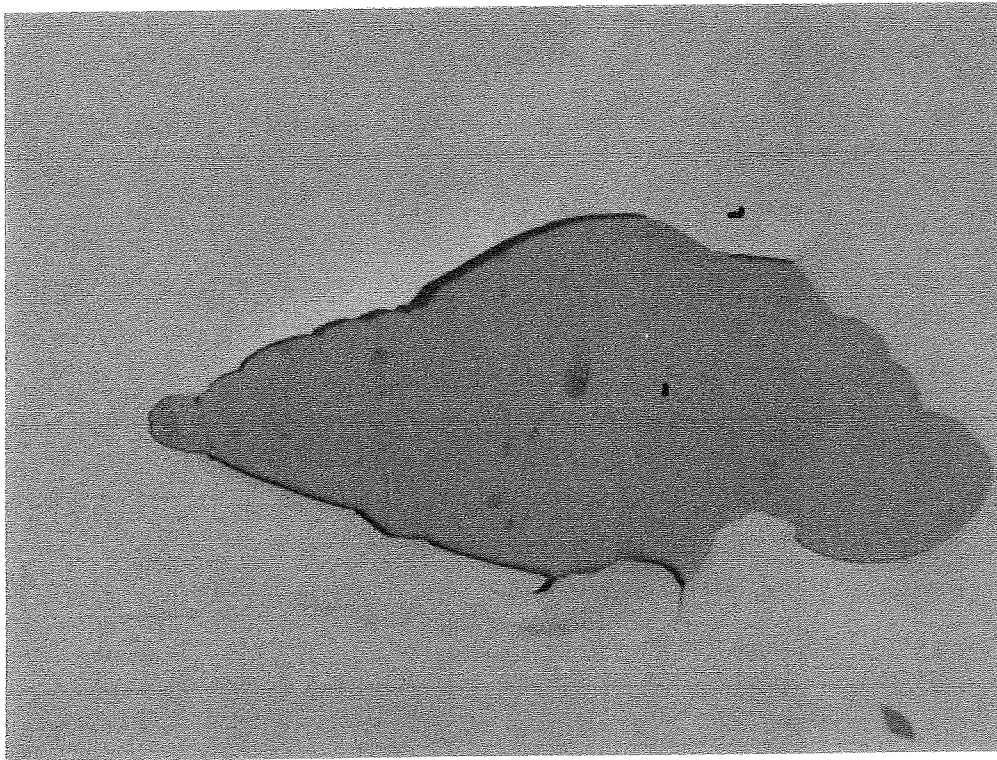
Zniszczenia struktury drewna i powłok malarskich na szafie .

SZAFKA I PROSPEKT ORGANOWY  
KOŚCIÓŁ RZYMSKOKATOLICKI P.W. ŚW APOSTOŁÓW PIOTRA I ANDRZEJA W JEDLIŃSKU

01092025 *Powet Socha*  
Konservator Dziej Sztuk  
artysta plastyk  
Powet Socha  
ul. 57 s 14 02 54

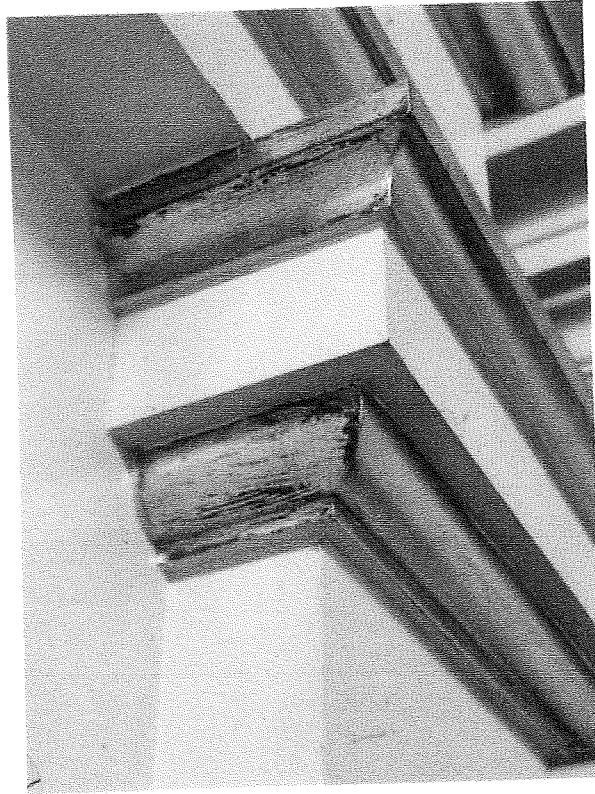


Zniszczenia struktury drewna i powłok malarskich na szafie .



Ubytki i odspojenia warstw barwnych prospektu.

SZAFKA I PROSPEKT ORGANOWY  
KOŚCIÓŁ RZYMSKOKATOLICKI P.W. ŚW. APOSTOŁÓW PIOTRA I ANDRZEJA W JEDLIŃSKU



Zniszczenia dekoracji pozłotniczej wykonanej szlagmetalem.

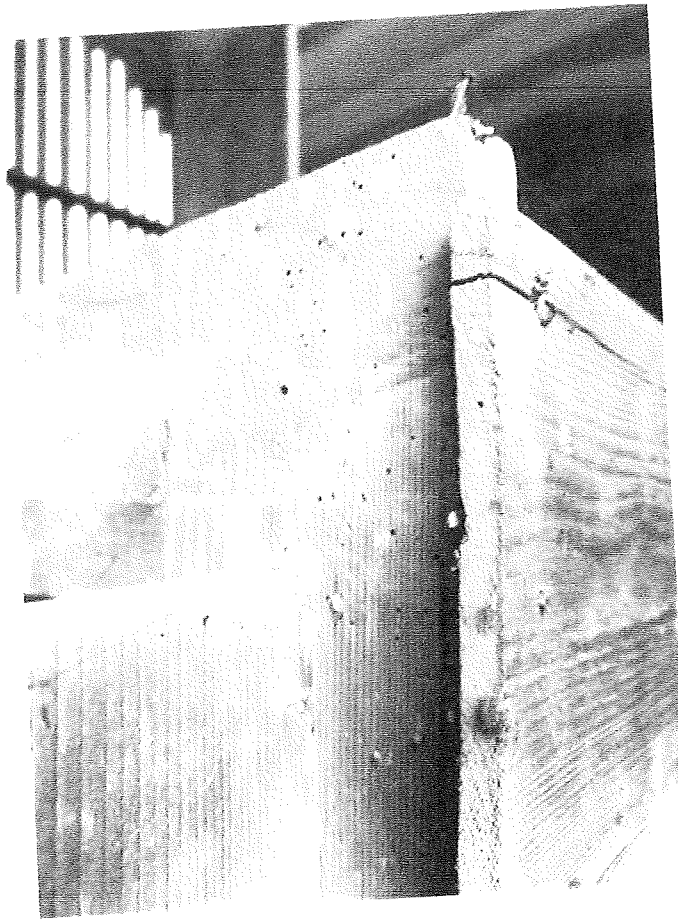


Zniszczenia dekoracji pozłotniczej wykonanej szlagmetalem.

SZAFA I PROSPEKT ORGANOWY

~~...~~ RZYMSKOKATOLICKI P.W. ŚW APOSTOŁÓW PIOTRA I ANDRZEJA W JEDLIŃSKU





Plecy szafy widoczne ślady zerowania drewnojadów.



Plecy szafy widoczne ślady zerowania drewnojadów. Malowane napisy i także wydrapane teksty w strukturze drewna desek.

SZAFA I PROSPEKT ORGANOWY  
KOŚCIÓŁ RZYMSKOKATOLICKI P.W. ŚW. APOSTOŁÓW PIOTRA I ANDRZEJA W ...